



CHILLI



OUR STORY



DAS SIND WIR

Chilli Pro Scooter steht für absolute Passion und 100 % Support für den Stunt Scooter Sport. Gegründet im Jahre 2010, mit dem Ziel ein High-End Stunt Scooter Line-Up für jedes Alter und jedes Könnerlevel zu entwickeln, bieten wir heute alles, vom Kinder Stunt Scooter bis hin zum Profi Modell. Ganz nach dem Motto «Scooter von Ridern für Rider» forschen, entwickeln, testen und designen wir tagein, tagaus in Zusammenarbeit mit unseren Chilli Pro und Flow Ridern, um für euch stets die besten Stunt Scooter zu bauen.

INHALT

- 7 STUNT SCOOTER LEXIKON**
- 14 YOUNGSTER SERIES**
- 22 ALLSTAR SERIES**
- 46 RIDERS CHOICE SERIES**
- 54 ERSATZTEILE**



STUNT SCOOTER LEXIKON





STREET SCOOTER

Street Scooter sind generell **grösser, schwerer** und haben ein **breiteres Deck**. Sie eignen sich besonders gut für Rider, die oft auf der Strasse unterwegs sind und auf **Ledges oder Rails grinden**. Das lange und breite Deck bietet dabei mehr Stabilität und Platz für die Füsse und die rechteckige Form ermöglicht einfachere 50-50's und andere Street-Tricks.

PARK SCOOTER

Park Scooter hingegen besitzen ein **kompaktes, leichtes Deck** sowie eine **kürzere T-Bar**. Sie eignen sich besser für kompliziertere Tricks in Parkanlagen wie zum Beispiel Kombinationen aus **Whips und Barspins oder Briflips**.





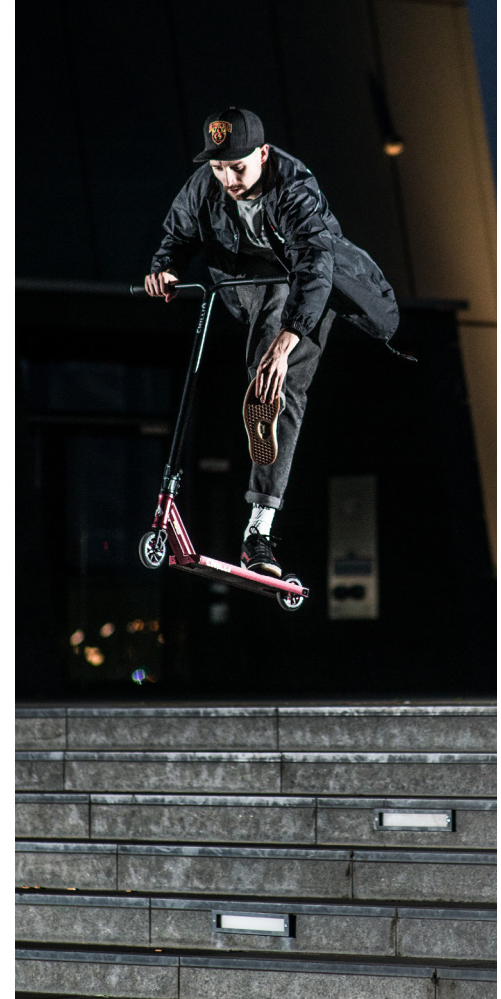
Die Chrom-Molybdän Legierung ist ideal für jedes Rider-Level. Diese Legierung zeichnet sich durch eine **sehr hohe Stabilität** aus.



Für die meisten Rider ist die Stahl-Bar die beste Wahl. Sie ist sehr **robust, langlebig** und kann sogar **schlechten Landungen standhalten**.



Die Aluminium-Bar ist sehr **leicht** und wird darum oft bei Kinder-Scootern eingesetzt. Grössere Rider sollten diese Bar nur verwenden, wenn sie entsprechende Erfahrung mitbringen, da diese Bar bei **ungenauem Landen biegen kann**.



100 MM vs 110 MM vs 120 MM WHEELS

Im Stunt Scooter Bereich kommen üblicherweise Wheels mit einem Durchmesser von 100 mm, 110 mm oder 120 mm zum Einsatz. Die **Breite beträgt immer 24 mm**, damit die Wheels in alle gängigen Forks passen. Je grösser die Rollen, **desto schneller** sind sie, was sich aber wiederum im Gewicht bemerkbar macht.

Wichtig: Die geeignete Rollengrösse richtet sich nach der verwendeten Fork und Bremse, **nicht alle Wheels passen auf alle Scooter.**



ABEC 7 vs ABEC 9 KUGELLAGER

Kugellager sorgen dafür, dass sich die Rollen reibungslos drehen. Die Laufgeschwindigkeit von Kugellagern wird in ABEC angegeben. Je **höher die Zahl hinter der Einheit, desto hochwertiger und schneller** ist das Kugellager. Bei Stunt Scootern unterscheidet man meistens zwischen ABEC 7 und ABEC 9 Kugellagern, günstige Stunt-Scooter haben oft auch nur ABEC 5.

Als **Premium-Marke** verwendet Chill in **allen Stunt-Scootern nur ABEC 9**, um optimale Fahreigenschaften zu ermöglichen.





CHILLI KOMPRESSIIONSSYSTEME

Chilli Scooter sind entweder mit einem **SCS oder einem HIC Kompressions-system** ausgestattet. Kompressionssysteme verbinden die Bar mit der Fork und dem Deck. Bei Stunt-Scootern werden spezielle Kompressionssysteme eingesetzt, um den **hohen Belastungen** standhalten zu können. Zudem **minimieren Kompressionssysteme das Wackeln der Bar** und sorgen somit für bessere Barspins und Tailwhips.

Auch wenn bestimmte Rider, das eine oder das andere System bevorzugen, **erfüllen sie beide denselben Zweck**. Schlussendlich ist es also Geschmackssache für welches Kompressionssystem man sich entscheidet.

SCS

Beim SCS-System (Standard Compression System) wird die **Clamp auf eine Fork aufgesteckt** und innerhalb der Clamp wird die Schraube **von oben festgezogen**.



SPIDER HIC/ HIC

HIC-Systeme (Hidden Internal Compression System) sind bei Chilli Scootern beinahe Standard. Auf eine HIC Fork wird ein **HIC Shim aufgesteckt** und eine Schraube **von oben eingeschraubt**. Der Unterschied vom klassischen HIC zu einem Chilli Spider HIC besteht darin, dass der Wechsel vom HIC auf das SCS System ohne den Tausch einer neuen Fork möglich ist.







CHILLI 

KATEGORIE

YOUNGSTER

3000 - Red/Black
110-4



3000 - Green/Black
110-5



3000 - Blue/Black
110-6



3000 - Black/Pink
110-10



3000 - Black/Gold
110-9



14

CHILLI 3000 | DAS EINSTIEGSMODELL FÜR DIE JÜNGSTEN



 48 × 48 cm

 100 mm

 11.5 × 45 cm

 3.1 kg

★ 7/10

PARK

★ 5/10

STREET

KATEGORIE

YOUNGSTER



4000 - Blue
104-01



4000 - Sea
104-04

16

CHILLI 4000 | DER EINSTEIGER STUNT SCOOTER FÜR ANGENEHENDE PROFIS



53 × 50 cm



110 mm



11.5 × 50 cm



3.4 kg

★ 7/10



PARK

★ 5/10



STREET

KATEGORIE

YOUNGSTER



Base S - Blue
108-02



Base S - Green
108-01



Base S - Red
108-03

18

CHILLI BASE S | DER PERFEKTE EINSTEIGER STUNT SCOOTER FÜR DIE KLEINSTEN



Robuste T-Bar aus verstärktem Stahl

110 mm Aluminium Core Wheels mit ABEC 9 Bearings und extra hohem Rebound

Breites kastenförmiges Aluminium Deck für einfaches Grinden und Fingerwhips

HIC Kompressionssystem



56 × 55 cm



110 mm



11.5 × 47 cm



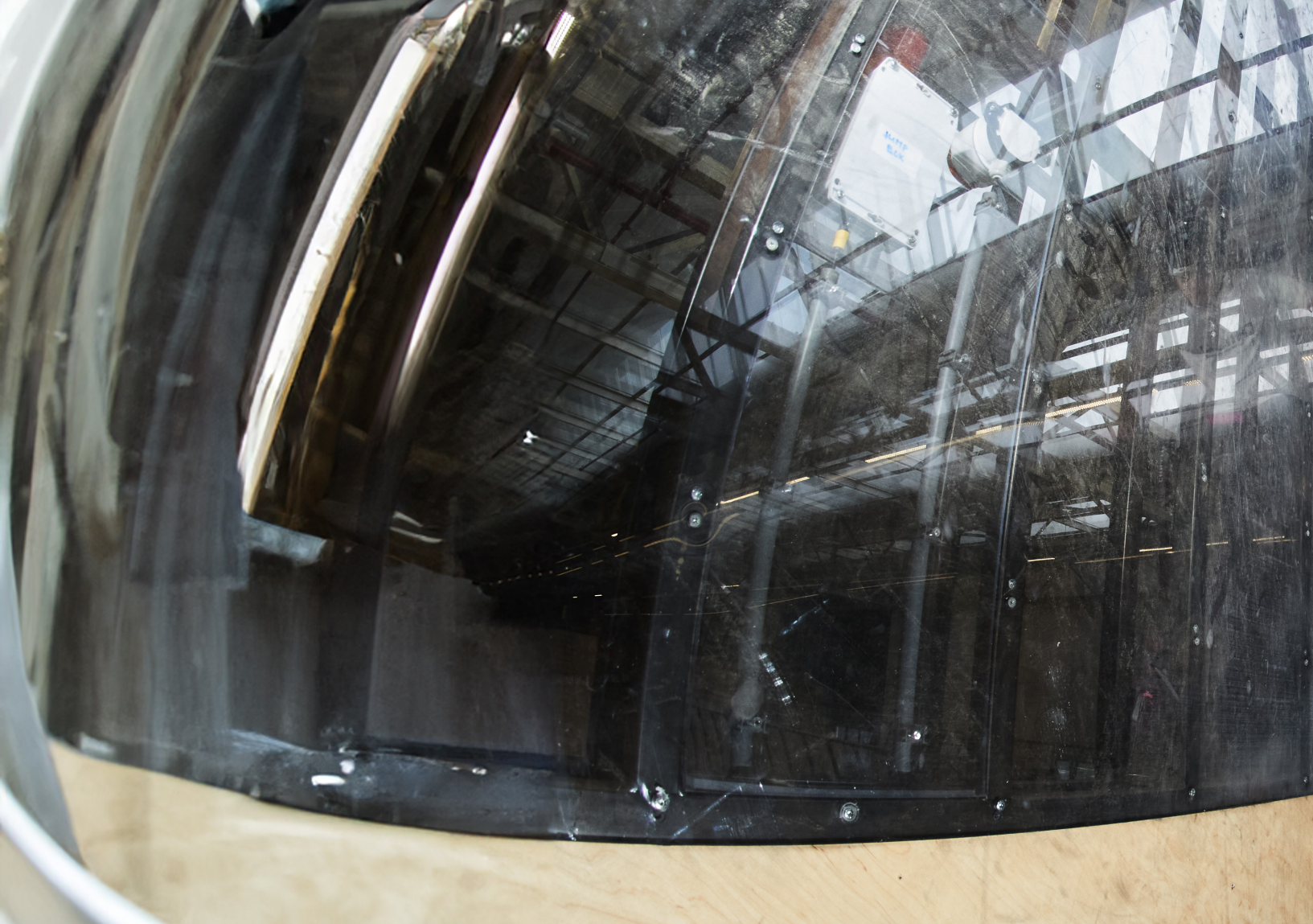
3.55 kg

★ 7/10



★ 6/10







KATEGORIE

ALLSTAR

Base - Black/White
118-1



Base - Black/Blue
118-3



Base - Black/Orange
118-2



Base - Black/Green
118-4



Base - Black/Pink
118-5



22

CHILLI BASE | DER PERFEKTE EINSTEIGER STUNT SCOOTER



58 × 56 cm



110 mm



11.5 × 50 cm



3.65 kg

★ 7/10



PARK

★ 6/10



STREET

KATEGORIE

ALLSTAR



Rocky - Neochrome
118-6

24

CHILLI ROCKY | DER EINSTEIGER STUNT SCOOTER MIT DEM GEWISSEN EXTRA



58 × 56 cm



110 mm



11.5 × 50 cm



3.65 kg

★ 7/10



★ 6/10



KATEGORIE

ALLSTAR

Rocky Vol. 3 - Blue neochrome
118-21



Rocky Vol. 2 - Black neochrome
118-20



26

CHILLI ROCKY VOL 2-3

DER EINSTEIGER STUNT SCOOTER FÜR DIE NEOCHROME GEEKS



58 × 56 cm



110 mm



11.5 × 50 cm



3.65 kg

★ 7/10



★ 6/10



KATEGORIE

ALLSTAR



5000 - Black/Neochrome
102-38



5000 - Grey/Black
102-47



5000 - Black/Blue
102-45



5000 - Greenery
102-8



5000 - Black/Red
102-46



5000 - Black
102-7

CHILLI 5000 | DAS PERFEKTE MODELL FÜR JUNGE RIDER MIT GROSSEN AMBITIONEN



60 × 50 cm



110 mm



11.5 × 50 cm



3.6 kg

★ 7/10

PARK

★ 5/10

STREET

KATEGORIE

ALLSTAR

Reaper - Ice
112-3



Reaper - Grim
112-1



Reaper - Fire
112-2



Reaper - Sun
112-4



Reaper - Grim Neochrome
112-9



Reaper - Crown
112-12



Reaper - Ocean
112-11



Reaper - Gold
112-13



Reaper - Wave
112-5



30

CHILLI REAPER | DER LIEBLINGSSCOOTER UNSERES CHILLI RIDER TEAMS



58 × 58 cm



110 mm

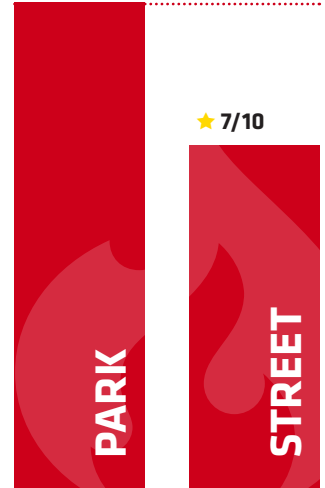


11.5 × 50 cm



3.8 kg

★ 10/10



★ 7/10

PARK

STREET

KATEGORIE

ALLSTAR



Critter - Hercules Beetle
113-01



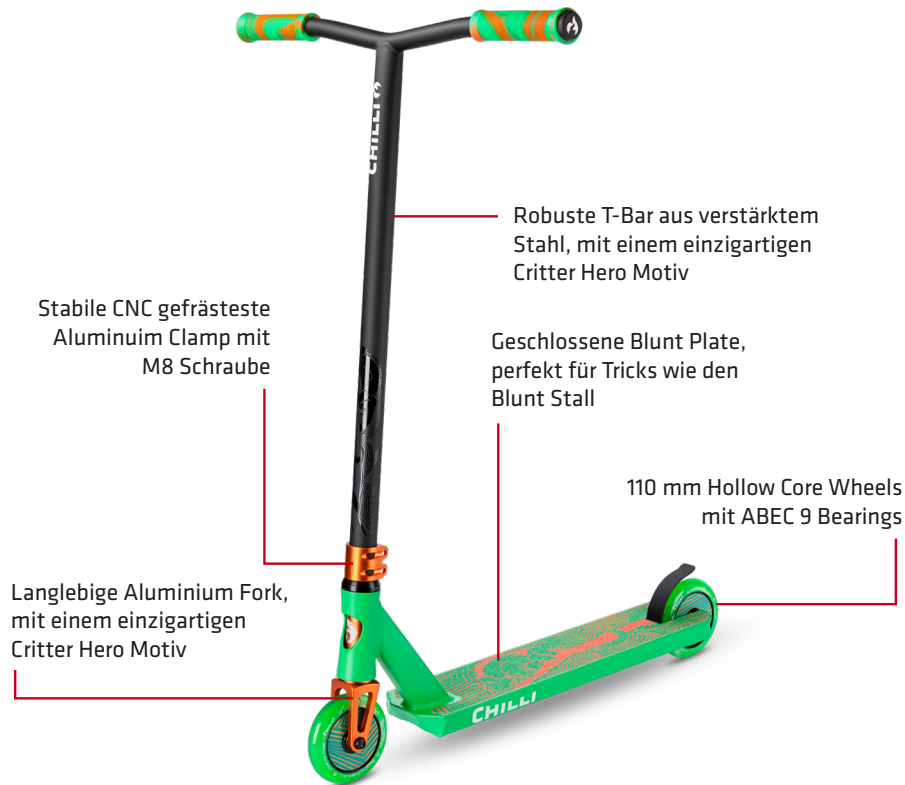
Critter - Chameleon
113-02



Critter - Octopus
113-03

32

CHILLI CRITTER | GRENZEN SPRENGEN MIT EINZIGARTIGEN FÄHIGKEITEN



64 x 58 cm



110 mm



11.5 x 50 cm



3.8 kg

★ 9/10



★ 8/10



KATEGORIE

ALLSTAR

Chilli Pro Scooter Ventus M - Black/White
122-01



34

CHILLI VENTUS M | MAXIMALE AIRTIME OPTIMIERUNG



58 × 56 cm



110 mm

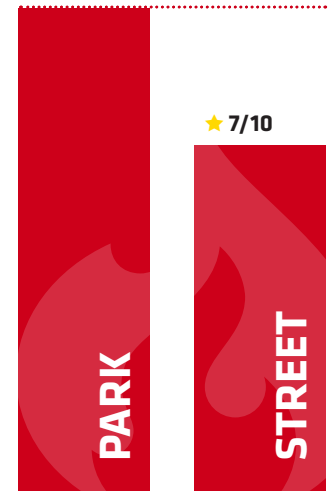


11.5 × 48 cm



2.95 kg

★ 10/10



★ 7/10

PARK

STREET

KATEGORIE

ALLSTAR

Chilli Pro Scooter Ventus L - White/Black
122-02



36

CHILLI VENTUS L | MAXIMALE AIRTIME OPTIMIERUNG



67 x 56 cm



110 mm

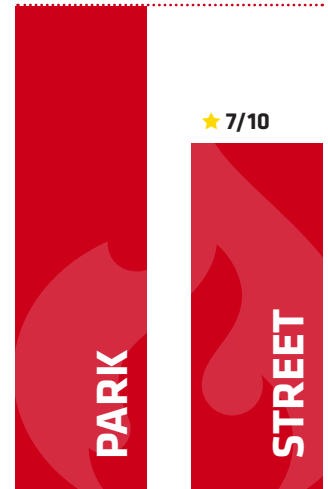


11.5 x 50 cm



3.1 kg

★ 10/10



KATEGORIE

ALLSTAR



Reaper Realoaded V2 - Green
117-21



Reaper Realoaded V2 - Blue
117-22



Reaper Realoaded V2 - Neochrome
117-23

38

CHILLI REAPER RELOADED V2

HIGH-END STREET SCOOTER FÜR ERFAHRENE RIDER



60 × 60 cm



120 mm



12.5 × 50 cm



3.8 kg

★ 9/10



PARK

★ 9/10



STREET

KATEGORIE

ALLSTAR

Reaper Reloaded V2 - Poker
117-24



40

CHILLI REAPER RELOADED V2

POKERFACED LIMITED EDITION REAPER RELOADED V2
MIT HYBRIDKOMPONENTEN



60 × 60 cm



120 mm



12.5 × 50 cm



3.8 kg

★ 9/10



★ 9/10



KATEGORIE

ALLSTAR



Chillii Pro Scooter Trooper - Green Matt/Black
145-01

42

CHILLI TROOPER | ALL IN ONE - STUNT UND CITY SCOOTER



63 x 58 cm



145 mm



12.5 x 53 cm



4.35 kg

★ 8/10



★ 7/10





Jer



KATEGORIE

RIDERS CHOICE



ZERO V2 - Polished
114-6

46

CHILLI ZERO V2 | DIE NÄCHSTE GENERATION DER PRO ALUMINIUM SCOOTER



61 × 58 cm



120 mm



12.5 × 52 cm



3.6 kg

★ 10/10

★ 6/10

PARK

STREET

KATEGORIE

RIDERS CHOICE

Beast V2 - Black/Neochrome
119-01



48

CHILLI BEAST V2 | EIN KUNSTWERK IM HIGH-END SORTIMENT VON CHILLI PRO SCOOTER



61 × 58 cm



110 mm

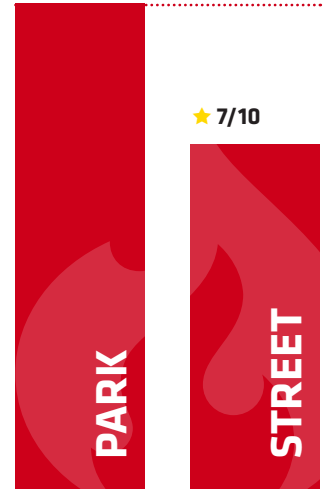


11.5 × 50 cm



3.5 kg

★ 10/10



KATEGORIE

RIDERS CHOICE

Archie Cole - White
121-02



Archie Cole - Black
121-01



50

CHILLI ARCHIE COLE | DESIGNED VON ARCHIE COLE



61 × 58 cm



110 mm

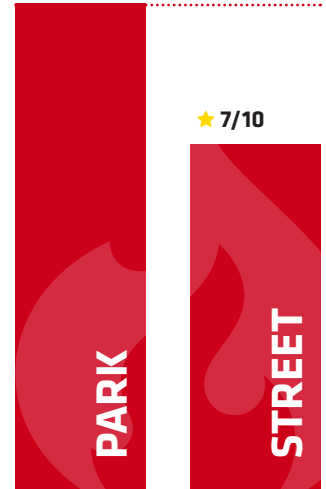


11.5 × 50 cm



3.44 kg

★ 10/10



★ 7/10

PARK

STREET





CHILLI PRO PARTS

WHEELS



3000 Series
100 mm
CEW0032



Base (S) and Rocky Series
110 mm transparent
CEW0039



Critter Series
110 mm
CEW0053



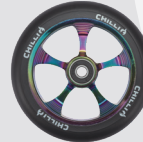
Base (S) and Rocky Series
110 mm neochrome
CEW0042



Reaper Series
110 mm
CEW0022



Turbo and Beast Series
110 mm
C-1034-BB



Reaper Reloaded V2 Series
120 mm
CEW0046



Hollow Core Series
120 mm
CEW0006

GRIPS



Handle Grips
3000 to 5000 Series
CSH9008



Handle Grips
XL
505-12



Handle Grips
Standard 2.0
CSH9005

T-BAR



3000 to 5000 Series
CrMo
CET0003



Reaper Series
Steel
1038-11



Pro Series
Aluminium oversized
CET0002



Reaper Reloaded V2 Series
CrMo
CET0028



Reaper Reloaded V2 Series
CrMo
CET0031

DECKS



Critter
CED0052



Beast V2
CED0006



Archie Cole
CED0004



5000
CED0015

GRIPTAPE



Archie Cole Griptape
CEG0015



Critter Griptape
CEG0025

PEGS



Peg Barrel
C-1033-GO



Peg Barrel
C-1033-S

BRAKES



100 mm Flex Brake
C-1042-B



110 mm Flex Brake
C-1043-B



120 mm Flex Brake
C-1044-B

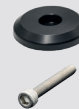
COMPRESSION SYSTEM



Spider HIC
C-1035-B

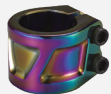


HIC
CS00016

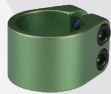


SCS
CS00034

CLAMPS



3000 to 5000 Series
Spider HIC
CEC0014



Base (S) and Rocky Series
HIC
CEC0005



Reaper Series
Spider HIC
CEC0023



Archie Cole Series
Spider HIC oversized
CEC0007



Street Series
SCS
CEC0040

HEADSETS



3000 to 5000 Series
CEH0002



Reaper Series
C-1037-RB

FORKS



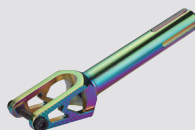
3000 to 5000 Series
Spider HIC
CEF0004



Base (S) and Rocky Series
HIC
CEF0001



Reaper Series
Spider HIC
CEF0010



Reaper Reloaded Series
Spider HIC
CEF0025



Crittter Series
Spider HIC
CEF0030

Alle Produkte sind in weiteren Farben erhältlich



55

www.chilli-proscooter.com



@ChilliProScooters



@chilliproscooter



@chilliscootersglobal



www.chilli-proscooter.com

